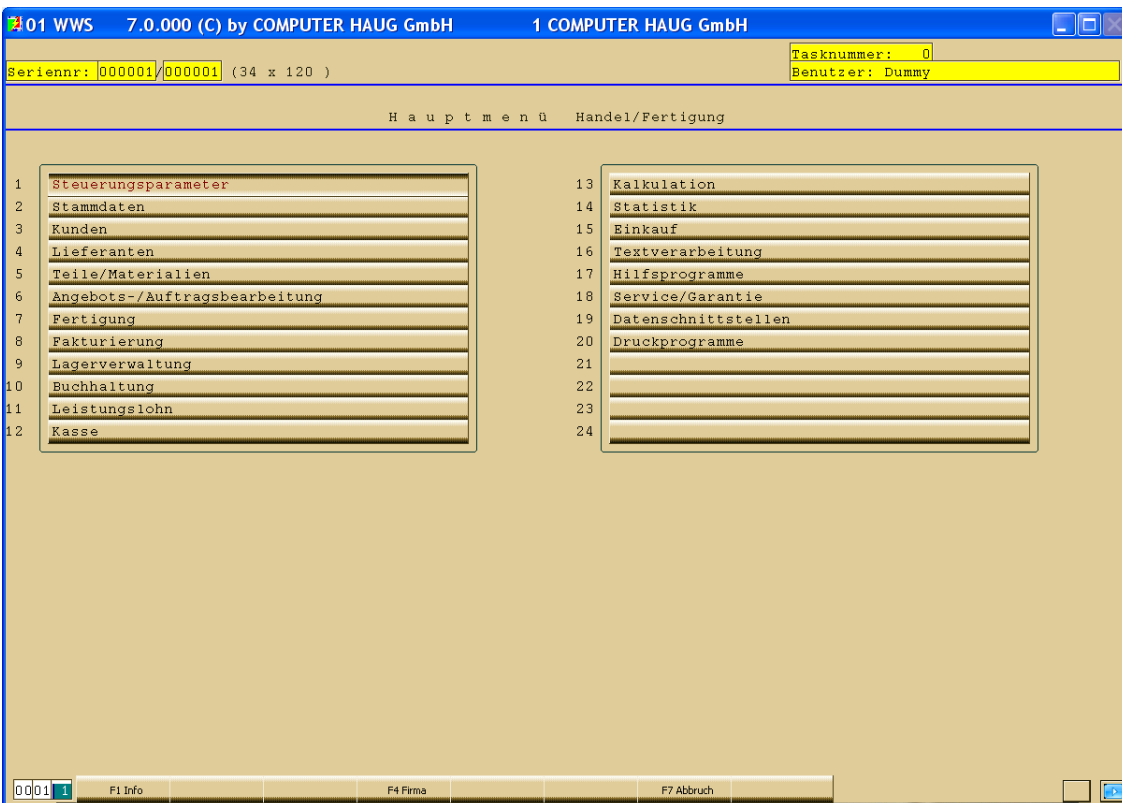


Menüseite 1 und 2



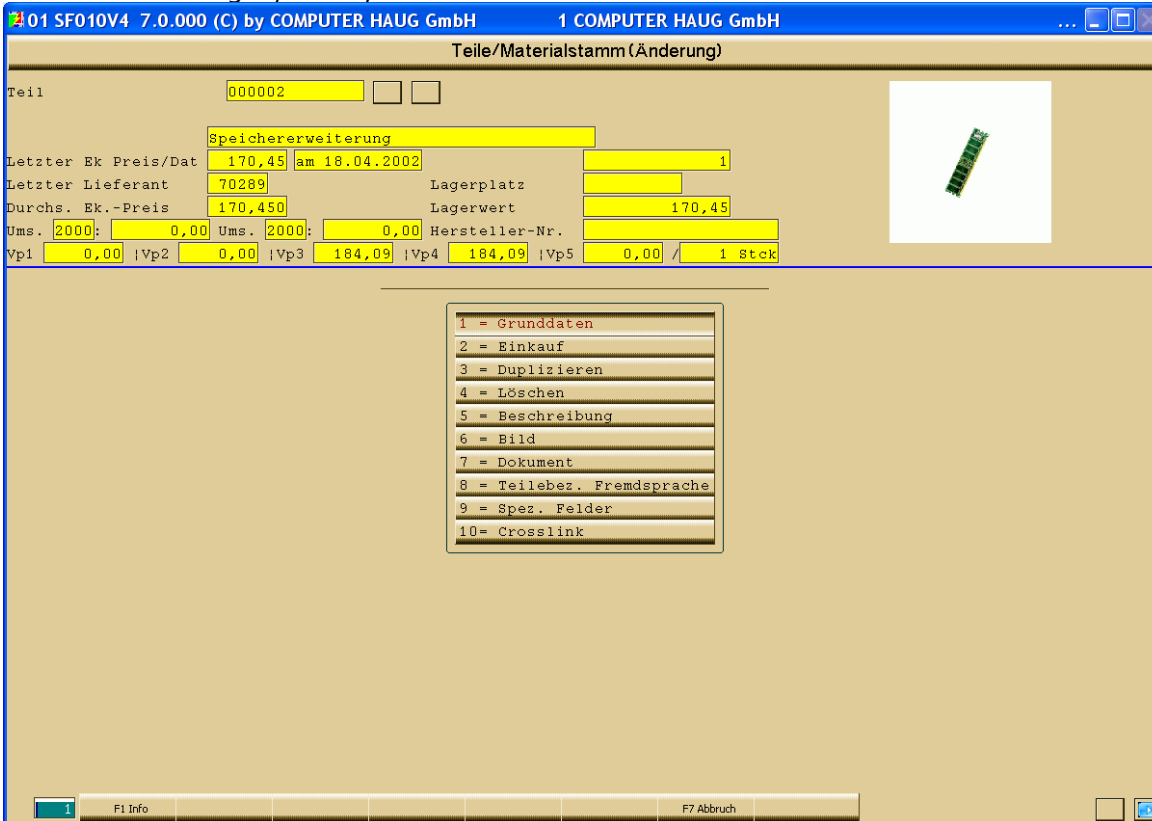
Unbeschränkt Mandatenfähig. Durchgängig auch ohne Mausclick bedienbar.



Teilestamm



Teilestamm Anlegen/Änder/Löschen



Teilestamm Grunddaten

01 SF010V4 7.0.000 (C) by COMPUTER HAUG GmbH 1 COMPUTER HAUG GmbH

Teile/Materialstamm (Änderung)

Teil

Letzter Ek Preis/Dat am

Letzter Lieferant Lagerplatz

Durchs. Ek.-Preis Lagerwert

Ums. : Ums. : Hersteller-Nr.

Vp1 |Vp2 |Vp3 |Vp4 |Vp5 /

01	Bezeichnung Zeile 1	A/40	<input type="text" value="Speichererweiterung"/>
02	Bezeichnung Zeile 2	A/40	<input type="text" value="Redundantes Einschubmodul für CI"/>
03	Bezeichnung Zeile 3	A/40	<input type="text" value="RMC Gehäuse"/>
04	Bezeichnung Zeile 4	A/40	<input type="text"/>
05	Ersatzartikel	A/14	<input type="text"/>
06	Warengruppe	N/4	<input type="text" value="300"/>
07	Losgröße	N/5	<input type="text"/>
08	Vertriebssperre (J/N)	A/1	<input type="text" value="N"/>
09	Lagerort	A/4	<input type="text"/>
10	Lagerplatz	A/10	<input type="text"/>
11	Nachkommastellen (Mengen)	N/1	<input type="text"/>
12	Preis pro	N/5	<input type="text" value="1"/>
13	Masseinheit	A/4	<input type="text" value="Stck"/>
14	Provisionsschlüssel	N/2	<input type="text"/>
15	Rabattsperre	A/1	<input type="text" value="N"/>
16	Rabattstafel	N/2	<input type="text"/>
17	Mindermengenzuschlag	N/2	<input type="text"/>
18	Bonusschlüssel Lieferant	N/2	<input type="text"/>
19	Bonusschlüssel Kunde	N/2	<input type="text"/>
20	Mindestabnahme Kunde	N/4,5	<input type="text"/>

F1 Info F7 Abbruch F8 Speich.

In allen Stammdatenmasken können Sie die Anzahl und Reihenfolge der Felder selbst bestimmen. Nicht benötigte Felder werden einfach ausgeblendet.



Beispielmaske Kundenstamm Auslieferungsstand:

01 kst60v5 7.0.000 (C) by COMPUTER HAUG GmbH 1 COMPUTER HAUG GmbH

Kundenstamm Änderung

Kunde

Musterkunde Müller GmbH
 Name Teil 2
 Dormettingerstr. 32
 72359 Dotternhausen
 Letzte Grunddatenänderung: 22.12.2010

01 Name-1	A/25	Musterkunde Müller GmbH
02 Name-2	A/25	Name Teil 2
03 Name-3	A/25	
04 Postfach / PLZ-Postfach	A/6 / N/5	
05 Strasse	A/25	Dormettingerstr. 32
06 Land	A/3	
07 PLZ	N/5	72458
08 Ort	A/25	Dotternhausen
09 Ortsteil	A/25	
10 Nur Lieferadresse ? (J/N)	A/1	N
11 Inland/Ausland (I/A)	A/1	I
12 Preislistennummer	N/2	2
13 Verbandsnummer	N/2	
14 Zentralregulierungsnummer	A/6	
15 Bestimmungsbahnhof	A/5	
16 Paketzone	N/1	
17 Versandart	N/2	00
18 Lieferanschrift (J/N)	A/1	
19 Textnummer	N/2	
20 Sprachkennzeichen	N/2	

F1 Info F7 Abbruch

Beispiel einer angepassten Stammdatenmaske

01 kst60v5 7.0.000 (C) by COMPUTER HAUG GmbH 1 COMPUTER HAUG GmbH

Kundenstamm Änderung

Kunde

Musterkunde Müller GmbH
 Name Teil 2
 Dormettingerstr. 32
 72458 Dotternhausen
 Letzte Grunddatenänderung: 28.01.2011

01 Name-1	A/25	Musterkunde Müller GmbH
02 Strasse	A/25	Dormettingerstr. 32
03 Ort	A/25	Dotternhausen
04 Postfach / PLZ-Postfach	A/6 / N/5	
05 Land	A/3	
06 Inland/Ausland (I/A)	A/1	I
07 Sprachkennzeichen	N/2	

F1 Info F6 Löschen F7 Abbruch F8 Speich.

SOFTWARE HANDEL/FERTIGUNG - KURZBESCHREIBUNG -

- Steuerungsparameter
- Stammdaten
- Kunden
- Lieferanten
- Teile/Materialien
- Auftragsbearbeitung
- Fertigung
- Fakturierung
- Lagerverwaltung
- Buchhaltung
- Leistungslohn
- Kasse
- Kalkulation
- Statistik
- Einkauf
- Textverarbeitung
- Hilfsprogramme
- Druckprogramme
- EDIFAKT
- Fremdwährung

STEUERUNGSPARAMETER

- Drucken Auftragsartentabelle
- Auftragsartentabelle
 - Steuerung der Programmabläufe im Bereich Vertrieb
 - erlaubt die Standard-Software Ihren individuellen Bedürfnissen anzupassen
 - bis zu 99 verschiedene Abläufe möglich
- Vertriebsstammdaten
- Schnittstelle FIBU
- Steuerungsparameter Fertigung
- Steuerungsparameter Anlagenbuha
- Arbeitsplatzparameter
- Benutzerrechte
 - Anlegen/Ändern/Löschen
- Persönliches Passwort ändern
- Steuerungsparameter Drucker/Farben
- Formularparameter
 - Generator Formulare
 - Angebot
 - Auftragsbestätigung
 - Lieferschein
 - Rechnung
 - Gutschrift
 - Versandanzeige
 - Zur individuellen Gestaltung Ihrer Formulare
- Generieren Versandpapierformulare
 - frei definierbar
- Druckparameter Kalkulation/Fertigung
- Parameter Fertigung

STAMMDATEN

- Unternehmen
- Vertrieb
- Schnittstelle FIBU
- Anredetabelle
- Sachbearbeitertabelle
- Zahlungskonditionen
- Versandvorschriften
- Texte
- Vertreter
- Provisionstabelle
- Rabattstaffeln
- Mindermengenstaffel-Tabelle
- Kunden
- Lieferanten
- Teile/Materialien
- Teile/Materialbezeichnung in Fremdsprache
- Kalkulieren Staffelpreise
- Preisänderungen 1
- Preisänderungen 2
- Länderverzeichnis Außenhandel
- Personal
- Warengruppen
- Generieren Versandformulare
- Werkskalender
- Kurzwahl Programme
 - Schnellaufruf eines Programmes durch Tastenkürzel
 - pro Benutzer bis 26 Programme
 - frei definierbar
- Berechnungsmodul Frachten
 - Automatische Versandkostenberechnung
- Sonderpreise Kunden
- Bezeichnungen
 - Festlegen interner Bezeichnungen
- Einlade/Entladehäfen (Intrastat)
- Warennummern
- Fremdwährung

KUNDEN

- Kundenstamm
 - Suche über:
 - Kundennummer
 - Matchcode (Name/Ort/Straße)
- Kundenlisten
 - mit Sortieren / Selektieren
- Adressetiketten Kunden
 - mit Sortieren / Selektieren
 - mehrspaltig
- Liste kundenspezifischer Teile
- Kundenstamm anzeigen
 - Suche über:
 - Kundennummer
 - Matchcode (Name/Ort/Straße)
- Postverbindungen
- Wartungsaufträge erfassen
- Wartungsrechnung automatisch
- Sonderpreise Kunden

LIEFERANTEN

- Lieferantenstamm
 - Suche über:
 - Kundennummer
 - Matchcode (Name/Ort/Straße)

- Adressetiketten Lieferanten
 - mit Sortieren / Selektieren
 - mehrspaltig

- Lieferantenlisten
 - mit Sortieren / Selektieren

- Postverbindungen

- Liefernachweis

Teile/Materialien

- Teile/Materialstamm
 - Suchen über Nummer
 - Suchen über Matchcode Teilebezeichnung
 - Suchen über Matchcode Artikelnummer Hersteller
 - Suchen über Matchcode Teilenummer Lieferant/Lieferantenummer
 - Suchen über Matchcode Kundennummer/Teilenummer Kunde
 - Anzeigen von/bis Teil
 - Rollieren in der Artikeldatei möglich
 - Duplizieren
 - Anwenderbezogene Maske
 - Bezeichnung in Fremdsprachen

- Stücklisten neu/bearbeiten
- Stücklisten anzeigen/drucken
- Stücklisten ändern
- Teileverwendungen anzeigen/drucken
- Teile/Materialstammliste
- Liste kundenspezifischer Teile
- Teile/Materialbezeichnung in Fremdsprache
- Inventur
- Anzeigen Teile/Materialstamm
- EAN-Etiketten drucken
- Datenormdaten einlesen Jahresumstellung
- Teilestamm/Umsatzwert

ANGEBOTS-/AUFTRAGSBEARBEITUNG

- Kundenaufträge erfassen
 - Suchen Kunde über
 - Kundennummer
 - Matchcode (Name, Ort, Straße)
 - Während der Erfassung Möglichkeit zum Blättern vor- und rückwärts innerhalb der Auftragspositionen mit Möglichkeit einzufügen, zu ändern und zu löschen.
 - Wahlmöglichkeit Druck sofort oder später
 - Sofortfakturierung (ohne Auftragsbestätigung und Lieferschein)
 - Kundeneigene Artikelnummern/Bezeichnungen/Preise mit Möglichkeit der sofortigen Speicherung
 - Lagerabbuchung sofort oder später
 - Beliebige oder feste Texte

- Kundenaufträge anzeigen
 - Suchen Kunde über
 - Kundennummer
 - Matchcode (Name, Ort, Straße)
 - Anzeigen Auftrag über Auftragsnummer

- Kundenaufträge ändern
 - Auftrag löschen
 - Kundennummer ändern
 - Kopfdaten ändern
 - Auftrag duplizieren
 - Position löschen
 - Preisänderung
 - Positionsdaten ändern
 - Position anfügen
 - Einfügen/Ändern Positionstextsatz

- Sammeldruck
 - von/bis oder einzeln

- Druckwiederholung
 - von/bis oder einzeln

- Reorganisation Auftragsbestand

- Fertigungsauftrag aus Kundenauftrag

- Auftragseingangsprotokoll

- Produkt-Kundennachweis

ANGEBOTS-/AUFTRAGSBEARBEITUNG

- Angebote erfassen
 - Suchen Kunde über
 - Kundennummer
 - Matchcode (Name, Ort, Straße)
 - Während der Erfassung Möglichkeit zum Blättern vor- und rückwärts innerhalb den Angebotspositionen mit Möglichkeit einzufügen, zu ändern und zu löschen.
 - Wahlmöglichkeit Druck sofort oder später
 - Kundeneigene Artikelnummern/Bezeichnungen/Preise mit Möglichkeit der sofortigen Speicherung
 - Beliebige oder feste Texte
- Angebote anzeigen
 - Suchen Kunde über
 - Kundennummer
 - Matchcode (Name, Ort, Straße)
 - Anzeigen Angebote über Angebotsnummer
- Angebote ändern
 - Angebot löschen
 - Kundennummer ändern
 - Kopfdaten ändern
 - Angebot duplizieren
 - Position löschen
 - Preisänderung
 - Positionsdaten ändern
 - Position anfügen
 - Einfügen/Ändern Positionstextsatz
- Sammeldruck
 - von/bis oder einzeln
- Druckwiederholung
 - von/bis oder einzeln
- Kundenstamm
- Rabattstaffeln
- Mindermengenstaffeln
- Kalkulieren Staffelpreise

FERTIGUNG

- Steuerungsparameter Fertigung
 - steuern den Fertigungsablauf
- Betriebsmittelstamm
- Teile/Materialstamm
- Stücklisten neu/bearbeiten
- Stücklisten anzeigen/drucken
- Löschen Teilverbindungen aus Stücklisten
- Teilverwendungen anzeigen/drucken
- Teilvorgänge
- Arbeitsvorgänge
- Erfassen Arbeits- und Prüffolgeplan
- Drucken Arbeits- und Prüffolgeplan
- Erfassen Fertigungsaufträge
- Löschen Fertigungsaufträge
- Anzeigen Fertigungsaufträge
- Anzeigen Laufkarten
- Drucken Fertigungsaufträge
- Drucken Laufkarten
- Erfassen Statusmeldungen
- Fertigungsauftrag aus Kundenauftrag
- Generieren Stückliste aus Kalkulation
- Fertigungsauftrag automatisch

FAKTURIERUNG

- Rechnung / Gutschrift
 - Komplett- oder Teillieferung
 - Zusammenfassung mehrerer Lieferscheine zu einer Rechnung
 - mit automatischer Übergabe an Buchhaltung, unter Berücksichtigung umsatzsteuerlicher Kriterien(Inland/Drittländer/EG)
 - Automatische Erstellung der Daten für einen Rückstandslieferschein
 - Hinzufügen manueller Positionen
 - Ausdruck von speziellen Texten bei Auslandskunden (Nämlichkeitsnachweis, Zahlung an, usw ...)
- Sofortfakturierung
 - mit automatischer Übergabe an Buchhaltung, unter Berücksichtigung umsatzsteuerlicher Kriterien(Inland/Ausland/Inneregemeinschaftlich)
- Sammeldruck
 - von/bis oder einzeln
- Druckwiederholung Rechnung
 - von/bis oder einzeln
- Drucken Rechnungsprotokoll
 - Übergabe an HAUG-FIBU
 - Datevschnittstelle
 - Faktoringliste
 - Erstellen einer Statistikdatei
 - Dadurch besteht die Möglichkeit die Rechnungen/Gutschriften zu einem beliebigen späteren Zeitpunkt auszudrucken.

Provisionsabrechnung

- Übernahme Korrekturbuchungen aus HAUG-Buchhaltung
- Ändern Provisionen
- Manuelles Hinzufügen von Positionen
- Druck Provisionsabrechnung
 - Zeitraum von/bis
 - Vertreter von/bis

Die Ermittlung der Provision erfolgt beim Druck der Faktura. Je nach Anwender kann pro Faktura eine Information mit einem Provisionssatz oder mehrere Informationen bei artikelabhängiger Verprovisionierung gebildet werden. Die Provisionsabrechnung erfolgt sortiert nach Kunde,

FAKTURIERUNG

Rechnungsnummer und Provisionsprozentsatz. Dies bedeutet, daß eine Rechnung mehrmals in der Provisionsabrechnung erscheinen kann. Sie kann mehrfach gedruckt und geändert werden.

- DATEV-Schnittstelle

- Sammelrechnung
 - Über die Auftragsart gesteuert ist es möglich laufend Lieferungen zu erfassen und zu einem späteren Zeitpunkt die Rechnung gesammelt über alle Lieferscheine zusammen abzurufen.

- Proformarechnung

- Umsätze

- Anzeigen Deckungsbeitrag

- Versandpapiere
 - Erstellung Versandpapiere vor Faktura
 - Erstellung Versandpapiere manuell
 - Sammelausdruck Versandpapiere
 - Sammelausdruck Absendebelege
 - Druckwiederholung Versandpapiere
 - Druckwiederholung Versandpapiere
 - Grunddaten Rechnungserstellung automatisch

- Intrastat (Versendung)
 - Es genügt die Eingabe des Meldezeitraums. Damit sucht das Programm alle benötigten Daten zusammen und erstellt die Intrastat-Meldung.
 - Unvollständige Sätze werden vom Programm erkannt.
 - Druck auf das amtliche Formular (Vordruck N) oder Ausgabe auf Diskette
 - Das HAUG-Intrastatmodul zum Datenaustausch über Diskette wurde beim Statistischen Bundesamt, Wiesbaden einer Lesbarkeits- und Plausibilitätskontrolle unterzogen und freigegeben.

LAGERVERWALTUNG

- Lieferantenstamm
- Teilestamm/Materialstamm
- Lagerzugang über Statusmeldungen
- Anzeigen Teilesummen
 - ab Teilenummer
 - bestellte Menge
 - Lagerzugang/Lagerabgang
 - Lagerbestand
 - Mindestbestand
 - Reservierte Mengen
- Teilesummenliste
 - Ausdruck der Teilesummen
- Inventur
 - Übernahme Buchmengen zum Inventurstichtag
 - Übernahme Preise zum Inventurstichtag
 - Übernahme Artikelstamm zum Inventurstichtag
 - Änderungsdienst Artikelstamm Inventurstichtag
 - Inventurmengen erfassen
 - Inventurbewertungsliste
 - Ändern Preise, Teilwertabschläge
 - Inventurübernahme mit Lagerabgleich
 - beliebig viele Inventurstichtage speicherbar
 - pro Inventurstichtag wird eine separate Datei erstellt, die zu einem beliebigen Zeitpunkt nachbearbeitet werden kann
- Lagerbestandsliste
 - mit/ohne Bewertung
 - Bewertung nach letztem- bzw. durchschnittlichem EK-Preis
 - von/bis Teilenummer
 - alle Teile
 - nur Teile mit unterschrittener Deckung
 - Stufennummer von/bis
 - Bestandsmenge
 - bestellte Menge
 - Lagerzugang insgesamt/letzter Zugang
 - Lagerabgang insgesamt/letzter Abgang
 - Mindestbestand/Deckung Mindestbestand
 - Reserviert/Deckung Reservierung
 - Deckung / Reservierung + Meldebestand

LAGERVERWALTUNG

- Lagerkartei
 - Suchen über Nummer
 - Suchen über Matchcode Teilebezeichnung
 - Suchen über Matchcode Artikelnummer Hersteller
 - Suchen über Matchcode Kundennummer/Teilenummer Kunde
 - Suchen über Matchcode Teilenummer Lieferant/Lieferantenummer
 - Anzeige aktueller Lagerbestand
 - Anzeige Abgangs- bzw. Zugangsdatum
 - Anzeige Kunde- bzw. Lieferant
 - Detailanzeige (Bestell-Nr., Rechnungs-Nr., Auftragsnummer, Kunde/Lieferant, Menge, VK/EK-Preis, durchschn. EK-Preis)
- Lagerbuchungen
 - mit/ohne Buchungsprotokoll
 - Lagerorte/Lagerplätze
 - Buchen über EAN-Nummer mit Barcodescanner (optional !)
 - Lagerzugang/Lagerzugang storno
 - Lagerabgang/Lagerabgang storno
 - Bestellung/Bestellung storno
 - Reservierung/Reservierung storno
 - Lagerzugang abzüglich Bestellung
Bestellwert/Menge wird verringert - Lagerbestand wird erhöht
- EAN-Etiketten drucken
- Liefernachweis
 - über Teilenummer / Matchcode
Info: Lieferdatum, Nr. Lieferant/Name, Preis und Menge
 - über Lieferantenummer / Matchcode
Info: Lieferdatum, Teilenummer/Bezeichnung, Preis, Menge
- Seriennummernverwaltung

BUCHHALTUNG

- Vollständige Integration
 - Kunden/Lieferanten werden automatisch in der FIBU angelegt.
 - Rechnungs/Gutschriftsverbuchung erfolgt automatisch beim Drucken Rechnungsprotokoll.
 - Zuordnung von Produkten zu bestimmten Erlösgruppen.
 - Automatische Übergabe der Mahnstufe an Kundenstamm.
- Siehe Beschreibung HAUG Software Buchhaltung

LEISTUNGSLOHN

- Lohngruppen

- Lohnarten
 - mit Folgelohnart
 - %-Satz
 - Rechenformel

- Personalstammdaten Fertigung

- Erfassen Lohnschein
 - Einzel- oder Sammelerfassung
 - nach Personalnummer
 - nach Kostenstelle
 - nach Produktionsstätte

- Erfassen Leistungslohn Daten
 - nach Periode/Betriebsstätte/Personalnummer
 - mit Kostenstelle, Lohnart, Arbeitsgang
 - manuell oder über Barcode möglich

- Ändern Leistungslohn Daten

- Erfassen Anwesenheitszeit

- Zeitübernahme Lohnscheine
 - nachträgliche Neubewertung der Lohn Daten möglich
 - nach Periode
 - von Teil / bis Teil

- Leistungslohnliste
 - nach Periode/Betriebsstätte
 - von/bis Personalnummer

- Reorganisation Leistungslohn Daten

KASSE

- Steuerungsparameter
- Filialen
- Verkäufer
- Kassendaten
- Kassenabwicklung
- Kassenverwaltung
- Verkäuferabrechnung
- Umsatzstatistik

KALKULATION

- Kalkulationsarten

- Kalkulationsgruppen

- Zuordnung Teil/Kalkulationsgruppe

- Kalkulation
 - Die Bearbeitung ist übersichtlich und einfach in der Bedienung. Fertige Kalkulationen können dupliziert , geändert oder neu bewertet werden. Es können Roh- und Hilfsstoffe vom Teile/Materialstamm herangezogen werden sowie Roh- und Hilfsstoffe, welche noch nicht im System gespeichert sind. Es können beliebig Summen gebildet werden. Der Ausdruck läßt eine Vielzahl von Formen zu, welche z.B. auch als Angebot weitergegeben werden können.

- Reorganisation

- Kalkulationsfaktor-Tabelle

- Druckparameter Kalkulation/Fertigung

- Parameter Fertigung
 - dienen der Steuerung des Fertigungsablaufs

- Fertigungsauftrag

- Fertigungsauftrag Produktion

STATISTIK

- Umsätze
 - mit Sortieren / Selektieren

- Anzeigen Deckungsbeitrag
 - Kunde:
 - von/bis Monat/Jahr
 - nur Gesamtsumme
 - detailliert je Produkt
 - Produkt:
 - von/bis Monat/Jahr
 - nur Gesamtsumme
 - detailliert je Produkt
 - Vertreter:
 - von/bis Monat/Jahr
 - nur Gesamtsumme
 - detailliert je Produkt
 - Vertreter/Kunde:
 - von/bis Monat/Jahr
 - nur Gesamtsumme
 - detailliert je Produkt
 - Vertreter/Produkt:
 - von/bis Monat/Jahr
 - nur Gesamtsumme
 - detailliert je Produkt

- Löschen Umsätze

EINKAUF

- Bestellarten
 - dienen der Steuerung des Bestellablaufes
- Teile/Materialstamm
- Lieferantenstamm
- Selektionstexte
- Textartenindex
- Textarten
- Generieren Bestellformular
 - zur individuellen Gestaltung des Bestellformulars
- Werkskalender
- Bestellungen vorschlagen
- Bestellungen erfassen
 - nach Bestellvorschlag oder manuelle Erfassung
- Bestellungen bearbeiten/ergänzen
- Bestellungen drucken
 - Sortiert nach:
 - Bestellnummern
 - Lieferanten
 - Auftragsbestätigungsnummer des Lieferanten
- Bestellungen überwachen
 - Anzeigen/Drucken Bestellungen
 - nur offene Bestellungen
 - nur erledigte Bestellungen
 - alle Bestellungen
 - Sortiert nach
 - Lieferant/Artikel / Artikel/Lieferant
 - Bestellnummer
 - Auftragsbestätigungsnummer des Lieferanten
 - Möglichkeit zur Erstellung einer Checkliste zur Überwachung bzw. Überprüfung laufender Bestellungen nach frei wählbaren Kriterien. Beispiel: Bestellungen, für die bis zu einem bestimmten Termin in Akkreditiv eröffnet werden muß.

EINKAUF

- Lagerbuchungen ohne Bestellung
- Lagerbuchung mit Bestellung
- Liefernachweis
- Anzeigen Teilesummen
- Drucken Teilesummenliste
- Inventur Materialien
- Lagerkartei

HILFSPROGRAMME

- Rechnen
 - mit 4 Grundrechenarten

- Postverbindungen
 - Verbindungsarten (Telefon, Fax, e_mail usw...)
 - Ansprechpartner/Abteilung
 - Kunden
 - Lieferanten
 - pro Kunde/Lieferant bis zu 9999
 - Anlegen/Ändern/Löschen
 - Listen
 - Sortieren
 - Selektieren
 - Name
 - Nummer
 - Vertreter
 - PLZ

- Hotline

- Universaldruckprogramm

- Informationssammlung

- Frachtberechnung

- Interne Mitteilungen versenden

DRUCKPROGRAMME

- Universaldruckprogramm
 - Texte mit bis zu 79 Zeilen und je 79 Spalten
 - bis zu 9999 Druckwiederholungen
 - laufende Nummerierung möglich

- Liste angelegter Auftragsarten

- Kundenlisten

- Adressetiketten Kunden

- Lieferantenlisten

- Adressetiketten Lieferanten

- Sammeldruck

- Druckwiederholung Kundenauftrag

- Druckwiederholung Fertigungsauftrag

- Druckwiederholung Laufkarten

- Druckwiederholung Rechnung

- Versandpapiere

- Drucken Benutzerhandbuch